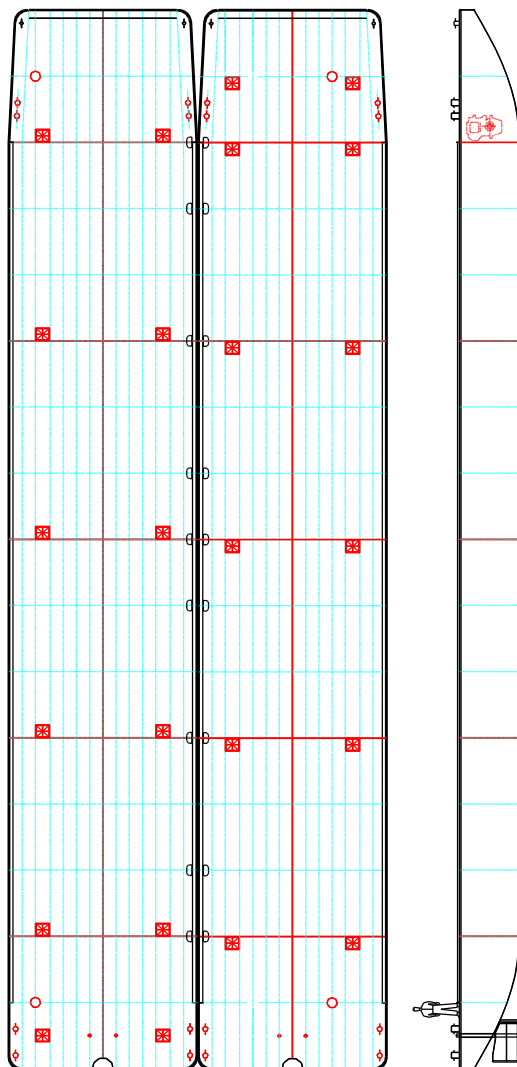


# W.D.Sr. 7 & 9\*

# Ponton



## Eigenaar:

Eerland Beheer (Lekkerkerk) BV  
Opperduit 71a  
NL- 2941 AS LEKKERKERK

Rijnvaartnummer: 2317468 / 2318125  
Teboekstellingsnummer: 17468 b rott '85 / 18125 b rott '87  
SI-Nummer SI 5114 / SI 5543  
Meetbriefnummer: R N 4333 / G N 1649  
Bouwjaar: 1985 / 1987  
Thuishaven: Lekkerkerk  
Vaargebied: zone 2, 3 en 4

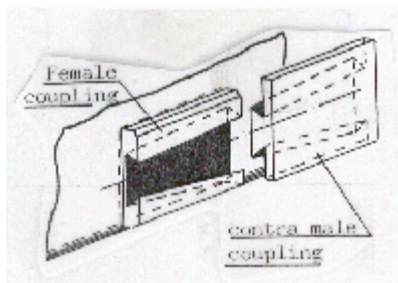
## Hoofdafmetingen

Lengte o.a.: 40.07 mtr  
Lengte: 40.02 mtr  
Breedte o.a.: 14.31 mtr  
Breedte: 14.31 mtr  
Holte: 2.25 mtr  
Ledige diepgang: 0.44 mtr  
Vrijboord: 0.21 mtr  
Tonnage: 877,801 M<sup>3</sup>  
Eigen gewicht: 218 ton

## Bijzonderheden

4 spudpaalkokers voor spudpaal  $\varnothing$  360 mm  
3" ballastleiding op tank 1, 2, 3 en 4 van elk ponton  
8 schuifbalken voor liggertransport

Diepgangtabel		Tanktabel per ponton	
belasting	diepgang	tank	inhoud
ledig	44 cm	vp sb	21 M <sup>3</sup>
30,024	50 cm	vp bb	21 M <sup>3</sup>
80,495	60 cm	1 sb	60 M <sup>3</sup>
131,665	70 cm	1 bb	60 M <sup>3</sup>
183,491	80 cm	2 sb	60 M <sup>3</sup>
235,937	90 cm	2 bb	60 M <sup>3</sup>
288,984	100 cm	3 sb	60 M <sup>3</sup>
342,597	110 cm	3 bb	60 M <sup>3</sup>
396,736	120 cm	4 sb	60 M <sup>3</sup>
451,363	130 cm	4 sb	60 M <sup>3</sup>
506,483	140 cm	ap sb	21 M <sup>3</sup>
561,992	150 cm	ap bb	21 M <sup>3</sup>
617,973	160 cm		
674,311	170 cm		
730,815	180 cm		
787,348	190 cm		
843,881	200 cm		
877,801	206 cm		



Identificatie:

Lekstroom Transport BV  
Opperduit 73a  
NL-2941 AS LEKKERKERK  
tel + 31 180 661305  
fax + 31 180 664086

